



Commission informatique

CA des 20 et 21 mars 2026

Principe de choix des outils

Open source de préférence

Avec une communauté importante

Très peu de développements internes

Permet d'éviter les prestataires externes

Pouvoir maîtriser les coûts

Outils actuels de l'association



Microsoft 365

Office 365



Pour la création et la collaboration autour de documents bureautiques

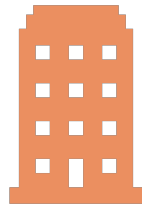
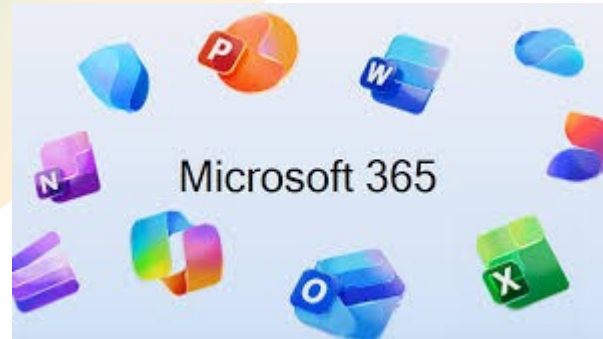
Word
Excel
Powerpoint



Pour la gestion d'équipes projet

Teams : visio, chat et partage de documents

Office 365



Hébergement assuré
par Microsoft

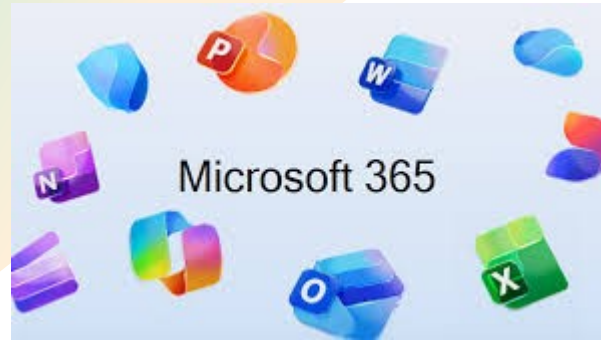


Sauvegarde assurée
par Microsoft



Paramétrage via un
compte
administrateur

Office 365



FOURNI GRATUITEMENT
PAR MICROSOFT



NOUS DISPOSONS DE
100 LICENCES

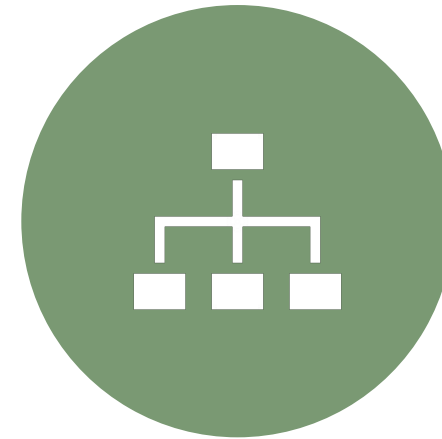


UTILISÉ **SEULEMENT**
(!) PAR QUELQUES
MEMBRES DU CA

Gestion des adhérents



OUTIL NOMMÉ GALETTE



UTILISÉ PAR LES MEMBRES DE L'ASSOCIATION
SUIVANT LEUR PROFIL : DÉLÉGUÉ,
GESTIONNAIRE, COMPTABLE, ... POUR GÉRER
LES ADHÉRENTS

Gestion des adhérents



IL EXISTE UN "GALETTE ASSOCIATION" CRÉÉ
PAR CHRISTIAN HARDY : UTILISÉ POUR
L'ENVOI D'AR JAKEZ ET LE RECENSEMENT
D'ASSO.AMIES AVEC QUI NOUS
COMMUNIQUONS VIA E TARGET

Gestion des adhérents



Hébergement

Sur un serveur mutualisé en contrat "hébergement" avec certains services fournis par l'hébergeur

Il nous appartient de gérer tout ce qui est propre à Galette : base de données et logiciel



Que faire en cas de crash de Galette ?

Pas simple tant qu'on reste sur Galette

Gestion comptable



OUTIL NOMMÉ PAHEKO



UTILISÉ POUR LA GESTION
FINANCIÈRE DE L'ASSOCIATION

Gestion comptable



LE SERVEUR EST CHEZ
UN HÉBERGEUR



GESTION COMPLÈTE
DU SERVEUR PAR
L'ASSOCIATION



MISES À JOUR
LOGICIELLES PAR
L'ASSOCIATION



SAUVEGARDES VIA UN
SYSTÈME STANDARD
DE L'HÉBERGEUR

Gestion comptable



Que faire en cas d'urgence et indisponibilité d'informaticien ?

Restaurer le serveur si besoin
Exporter la base sur un fichier
Réimporter la base sur une instance Paheko hébergée
Documentation sur Office 365



Pourquoi un serveur autogéré ?

Pouvoir créer les comptes adhérents facilement sur le site internet
Vigilance sur le lien Paheko/site internet : étude à faire

Paheko

- Le sujet de l'obsolescence de Galette sera traité par une gestion des adhérents dans Paheko : outil de gestion financière et de gestion des adhérents
- Etude à réaliser pour le transfert des adhérents de Galette vers Paheko et la création des liens avec les autres outils dont la gestion financière

Site internet



Basé sur un outil de gestion de contenu largement répandu : Drupal



Très peu de code personnalisé mais utilisation de fonctions standard



Installé sur un serveur hébergé géré par l'association



Sauvegardes faites par un système standard IONOS



Mises à jour logicielles par l'association

Site internet



Actions régulières à mener par un informaticien

- Mise à jour du logiciel de base et des modules
- Gestion des certificats

Site internet



Que faire en cas de problème et d'indisponibilité d'informaticien ?

- Récupérer la sauvegarde quotidienne
- Donner la sauvegarde à une agence Drupal
- Leur demander des propositions financières pour la gestion du site
- Documentation sur Office 365

Pourquoi un serveur autogéré ?

- Parce qu'un hébergement sans prestations n'existe pas
- Parce qu'on économise de l'argent

Autres



Piwigo

Photothèque en cours de test



Medias de communication

E-target, facebook, instagram, ...



Cartographie des serveurs (hébergement IONOS)

Aujourd'hui

Hébergement

- Galette adhérents
- Galette associations
- Ancien site

Compostelle

- Site Internet de production
- Matomo (statistiques de fréquentation)

Compostelleb

- Site internet de test

Comptabilité

- Paheko
- Piwigo

Futur

Compostelle

- Site Internet de production
- Matomo (statistiques de fréquentation)

Compostelleb

- Site internet de test

Adhérents/compta

- Paheko

Photothèque

- Piwigo

Coûts de l'informatique : environ 1200€/an

- Etarget : 120€/an
- Pack Domaine et Ionos premium plus : 400 €/an
- Galette et ancien site : 300€/an
- Serveur de production actuel pour le site compostelle-bretagne.fr : 60€/an
- Prochain serveur de production pour le site compostelle-bretagne.fr : 130€/an
- Paheko et Piwigo : 51€/an
- Serveur de test : 72€/an

The image shows a pricing table for VPS services with six plans. Each plan includes a monthly price, total price over 24 months, and a list of specifications. The 'VPS L+' plan is highlighted as 'Le + vendu' and the 'VPS XXL+' as 'Le + avantageux'.

Plan	Économisez	HT/mois	(TTC)	24 mois	Mise en service	Spécifications
VPS XS+	Seulement	1€	1,20 €	Résiliable à tout moment	10 €	1 vCore CPU, 1 Go RAM, 10 GB NVMe
VPS S+	31%	2€	2,40 €	pendant 24 mois	10 €	2 vCores CPU, 2 Go RAM, 80 GB NVMe
VPS M+	39%	3€	3,60 €	pendant 24 mois	10 €	4 vCores CPU, 4 Go RAM, 120 GB NVMe
VPS L+	41%	5€	6 €	pendant 24 mois	10 €	6 vCores CPU, 8 Go RAM, 240 Go NVMe
VPS XL+	42%	9€	10,80 €	pendant 24 mois	10 €	8 vCores CPU, 16 Go RAM, 480 Go NVMe
VPS XXL+	50%	15€	18 €	pendant 24 mois	10 €	12 vCores CPU, 24 Go RAM, 720 Go NVMe

Objectifs principaux

- Des outils performants répondant à nos besoins et aux attentes des adhérents et des hébergeurs
 - Outils de communication accessibles sur smartphones, tablettes et PCs
 - Outils de diffusion vers les adhérents : emailing
 - Utilisation massive de la cartographie
 - Diffusion à partir de différents media : voix, texte, image, vidéo,...
 - Relations entre les outils pour faciliter les missions des bénévoles et rendre possible les nouveaux projets de l'association
 - Exemples : Site <-> Comptes adhérents, Comptes adhérents <-> Gestion financière, emailing<->Gestion des adhérents

Pour atteindre les objectifs



Une attention particulière à la structuration des données



Préserver la souveraineté et l'autonomie sur les données stratégiques de l'association

Sur le site internet



BEAUCOUP DE DONNÉES
STRUCTURÉES GÉRÉES
EN BASES DE DONNÉES



PEU DE PAGES
STATIQUES FIGÉES SOUS
FORME DE TEXTE

Les données structurées gérées sur le site



Chemins

- Tronçons
- Hébergeurs
- Localités
- Voies
- Points d'intérêt
- Etapes
- Guides



Communication

- Actualités
- Evénements
- Publications (Ar Jakez, clic en pas)
- Articles Patrimoine



Autres

- Marches
- Permanences
- Demandes hospitaliers
- Documents statutaires
- Documents CA

**Les données structurées
gérées par d'autres outils**

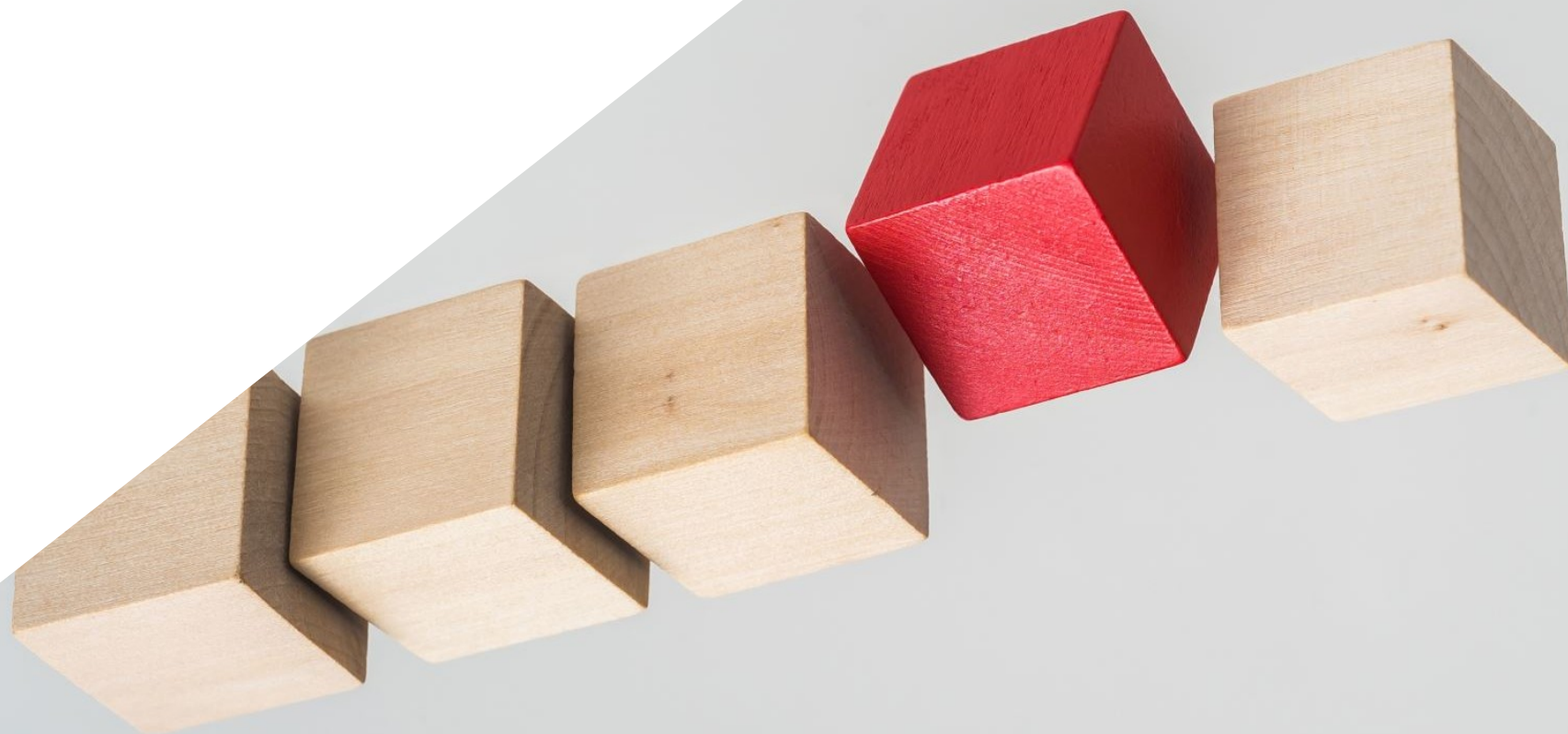


Galette
Adhérents



Photothèque
Photos,
vidéos, ...

Prochaines étapes



Les prochaines étapes sur le site internet

Enrichissement
des données
structurées

- Patrimoine
- Etapes
- Localités
- Mouez

Travail sur la
présentation
des données
structurées

- Hébergeurs
- Mouez

Reprise des
pages
statiques
vieillissantes

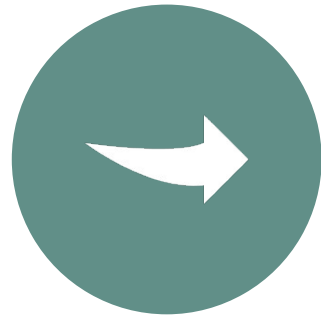
- Intégration du
travail d'Henri sur
le site

Développement
d'un
formulaire
pour le bulletin
d'adhésion

Suite de la mise en application du cahier des charges de 2023 et autres idées...

- Comptes hébergeurs pour faciliter le comptage des nuitées
- Comptes pèlerins : enregistrer les pèlerins qui fréquentent nos hébergements et téléchargent nos traces et nos listes d'hébergement
- Comptes adhérents : pour donner + de services aux adhérents
- Comptes hébergeurs : pour donner + de services aux hébergeurs
- Rubrique administrateurs avec calendrier et formulaire pour indiquer sa présence aux réunions
- Boîte de contacts par domaine
- Accessibilité pour malvoyants
- ...

Les prochaines étapes sur la gestion des adhérents



MIGRATION DE GALETTE VERS
PAHEKO



MISE EN ŒUVRE DU LIEN
COMPTABILITÉ/ADHÉRENTS



COMPTES ADHÉRENT ET
HÉBERGEUR SUR LE SITE
INTERNET POUR ACCÈS À DES
FONCTIONNALITÉS ++

Les prochaines étapes pour la résilience



Préparer les documentations sur Office 365

Site internet : Drupal
Comptabilité et sans doute bientôt adhérents :
Paheko
Photothèque : Piwigo
Manuel de gestion des mots de passe
Manuel de restauration à partir de IONOS
Partage de la documentation



Identifiants et mots de passe divers

2 clés USB remises l'une au président et l'autre à
Hubert
Procédure de renouvellement des clés USB à chaque
CA

Des questions ?

